

発行日

2015年  
4月6日

ユニー株式会社

## ピアゴ太田川店

愛知県東海市

### 注目ポイント

- 01 ▶ 駅前再開発地区に誕生したミニショッピングモール「ラスパ太田川」の核店舗
- 02 ▶ 単身者・男性・学生が多い商圈特徴を踏まえ、「即食」とショートタイムショッピングを意識した売場づくり
- 03 ▶ 「日々必要なもの」「便利なもの」「生活を豊かにするもの」を柱にした品揃えを強化



### ●店舗概要

オープン日	2015年3月20日(金)
住所	愛知県東海市大田町下浜田102-1
営業時間	9:00 ~ 21:00
売場面積	13,900㎡ (モール全体)
店長名	橋元昌宏
駐車/駐輪台数	550台 / 300台 (モール全体)
商圏	5km圏内(約14万5000人、約5万7000世帯)

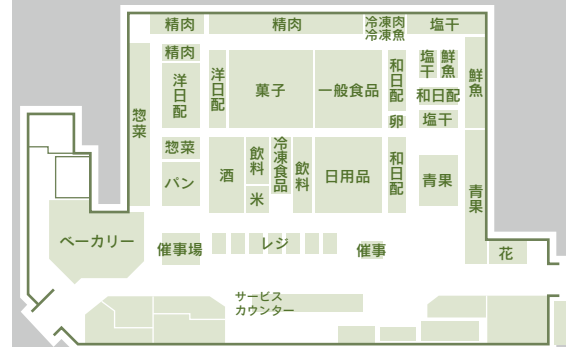
## ピアゴ太田川店

ニーズに沿った品揃えと買いやすさを提供  
地域密着型の便利店を目指す

名鉄太田川駅の隣接地に誕生した「ラスパ太田川」の核店舗で、1Fは食品、2Fは衣料や住居関連品を中心に展開している。2002年に32年間の歴史を閉じた「ユニー太田川店」の跡地への出店となる。近年は商業・文化・教育・住宅が一体となる複合エリアとして再開発が進められ、総合文化施設や大学のキャンパスの開設を間近に控えている。

周辺は単身世帯と男性人口が多く、今後は昼間帯を中心に大学生や施設関係者の人口が増える見込み。こうした特徴に沿って、売場では入口付近にベーカリーや弁当類、惣菜のゾーンを作り、ドリンクや酒類の売場を隣接させるといった効率よく買い物ができるMDを採用。また「健康」「利便性」「こだわり」をキーワードに、プレミアム品から買得品を取り揃え、幅広いニーズ対応に取り組んでいる。

### ●店内レイアウト



01 鮮魚売場では名古屋市場直送の魚介を対面販売で提供。えびず鯛などの高級魚も並ぶ 02 健康志向の商品が充実してる弁当類。「健康サポート」シリーズは、POPで特徴とカロリーを表示する