

## サミット株式会社

# サミットストア新小岩駅北口店

東京都葛飾区

### 注目ポイント

- 01 ▶ 新小岩井駅至近店舗。同駅北口の1日の乗降者数は約3万人
- 02 ▶ 同社出店強化エリアである城東地区のドミナント中心への出店
- 03 ▶ 単身者向けの少量目商品の品揃えや、即食系の売場を充実



### ●店舗概要

オープン日	2015年3月18日(水)
住所	東京都葛飾区西新小岩1丁目3番13号
営業時間	9:00 ~ 1:00
売場面積	946㎡
店長名	谷 貴紀
駐車/駐輪台数	15/100台
従業員数	85.5人(正社員20.5人、パートタイム・アルバイト社員173時間/月=1人で計算)65人
商圏内人口	(半径0.5km以内)6361世帯、11814人
年商目標	16億円

## サミットストア新小岩駅北口店

即食・簡便商品を強化するとともに、「こだわり」の品揃えで差別化を図る

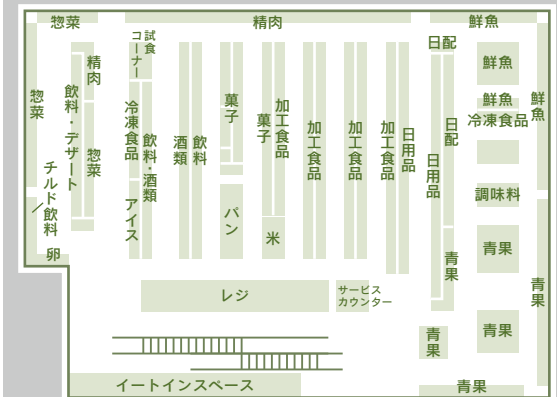
JR総武本線新小岩駅の北口から約1分の商店街への出店。店舗西側には大型の公営駐輪場があり、同店は駐輪場利用者や都営住宅居住者の生活動線上に位置する。

商圈(0.5km以内)の単身者比率は48.6%と都や区の平均より高く、20歳代から30歳代が多い。よってファミリー比率は低いが、周囲に幼稚園が複数位置しているため、子ども連れの来店も期待できる。

建物は3層構造で、作業場やストックヤードを1階と3階に配し、売場は買物の利便性を考慮して2階のみに配置。イートインスペース「私の喫茶室」を設置。味や鮮度にこだわった幅広い品揃えで選ぶ楽しさを提供するとともに、単身者の即食・簡便ニーズへの対応を強化。親しみのある接客とサービスで地域との絆を深める。

SAMPLE

### ●店内レイアウト



01 同店開店で同社の店舗総数は111店舗。試飲コーナー「おためし下さい」の設置店舗は27店舗目となる 02 肉惣菜を提供する「グリルキッチン」は、作業場を惣菜と共有する小型店仕様