

マックスバリュ九州株式会社

## マックスバリュ南佐賀店

佐賀県佐賀市

### 注目ポイント

- 01 ▶ 単身または2人世帯が60%を占め、高齢者も多いエリア
- 02 ▶ 地元産の野菜や鮮魚、健康に配慮した商品を展開
- 03 ▶ カット野菜やフルーツなどの時短商品、惣菜などを強化

SAMPLE



### ●店舗概要

オープン日	2015年3月1日(日)
住所	佐賀県佐賀市南佐賀 1-8-1
営業時間	24時間
売場面積	1,656㎡
店長名	木下太一
商圏人口	クルマ5分圏内 1万9000世帯
年間売上目標高	年商 11億円
取扱品数	約1万SKU

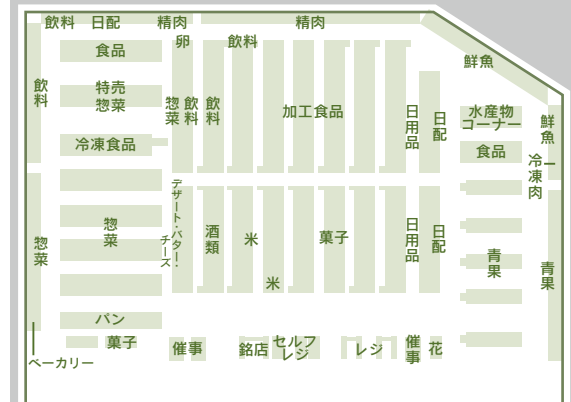
## マックスバリュ南佐賀店

高齢者の多い商圈、  
地産地消と健康志向がキーワード

高齢者が多く、単身あるいは2人暮らし世帯が60%を占めるという商圈を加味し、地元産の野菜や鮮魚の品揃えを強化。さらに、日本酒、醤油、豆腐、練り製品、菓子など、地元で長く愛されているなじみの味をしっかりと揃えて、需要に応える。出来たてのおいしさと選べる楽しさを訴える惣菜コーナーでは、バイキングスタイルでの量り売りを採用し、好みのものを必要な量だけ購入できる点で、パック売りが主流の他店との差別化を図る。

毎週土曜日の「土曜朝市」、均一価格や季節の商品を目玉とする「木よう市」などの買い得日も多数設定。さらに、有機農産物、健康食品のほか、フライパン調理品やレンジアップ商品などの簡便商品も充実させ、ターゲットのニーズを意識した品揃えを行う一方で、ベビーフードなども豊富に揃え、顧客層の拡大を狙う。

### ●店内レイアウト



01 惣菜やサラダを必要な量だけ買いやすいバイキングスタイルで提供 02 方言を効果的に使ったPOPで地元産の食材や加工品を効果的にアピール