

発行日

2015年
3月24日

株式会社平和堂

フレンドマートMOMOテラス店

京都市伏見区

注目ポイント

- 01 ▶ 大規模 RSC「MOMO テラス」のリニューアル第 1 期先行オープンの核テナント
- 02 ▶ 個食への対応や簡便性を高めた店内「できたて」商品を豊富に品揃え
- 03 ▶ 青果売場で「マルシェ」形式のコーナーを展開。品目ごとに鮮度や品揃えをアピール

SAMPLE

●店舗概要

オープン日	2015年2月18日(水)
住所	京都府京都市伏見区桃山町山ノ下32番地
営業時間	10:00～21:00
売場面積	2132㎡
店長名	谷脇 直公
駐車/駐輪台数	約 2000 台 / 約 670 台
従業員数	119 人 (パート・アルバイトは 8H 換算)
年間売上目標高	23 億円 (初年度)
商圏人口	9 万 2244 人、3 万 9759 世帯 (0～2km圏内)



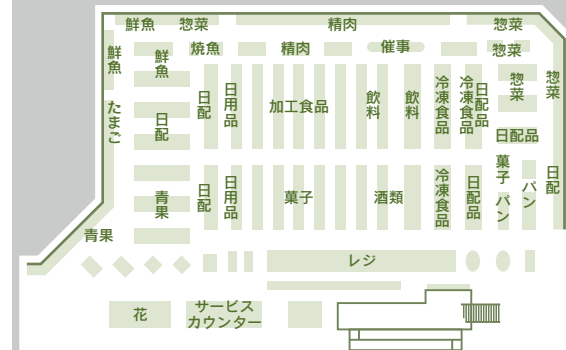
フレンドマートMOMOテラス店

リージョナル・ショッピングセンター (RSC) の核テナントとして先行オープン

平和堂の京都府内の店舗としては17店舗目、京都市内4店目のオープン。京都市伏見区の南端部に位置し、宇治市と隣接するエリア。同社の京都府南部地域のドミナント戦略を強化につながる出店となる。「MOMOテラス」は、JR奈良線、市営地下鉄線、京阪宇治線の六地藏駅から南西約400mに位置する大規模なRSCで、2015年初夏に向けて大規模なリニューアルを実施。リニューアルの第1期先行オープンとして、核テナントの平和堂をはじめ、マツモトキヨシ、洋服のお直し「おしゃれ工房」など12店がオープンした。

周辺は人口集積度が高く、大型商業施設が多い激戦エリアだが、平和堂では商圏ニーズに対応しつつ「地域でいちばん、明るく、楽しく、便利で、お客様・従業員から愛されるお店になる」をコンセプトとした店作りを行う。

●店内レイアウト



01 季節感あふれる春いちごを大量展開する「STRAWBERRY Marche」 02 各地のブランド肉を取り揃えた精肉コーナーはボードで特徴をアピール