

## 株式会社ヨークベニマル

# ヨークベニマル新上荒川店

福島県いわき市

### 注目ポイント

- 01 ▶ 「産直」「自社オリジナル」「自社基準での厳選品」で、安心安全を打ち出す生鮮売場
- 02 ▶ 個食やレンジ用品、セット食などに注力し、「手軽でおいしい」ニーズへの対応を強化
- 03 ▶ 馴染み深い地元の味に加え、新しい商品やヘルシーな食べ方などを紹介し、来店者の食生活をサポート

# SAMPLE

### ●店舗概要

オープン日	2015年2月12日(木)
住所	福島県いわき市平上荒川字安草40
営業時間	9:00 ~ 22:00
売場面積	1996㎡
店長名	木本淳
駐車/駐輪台数	136台/70台
年商見込	15億円
従業員数	90名(正社員15名、地元採用者75名)
商圏	1km圏内(約7000人、約3000世帯)



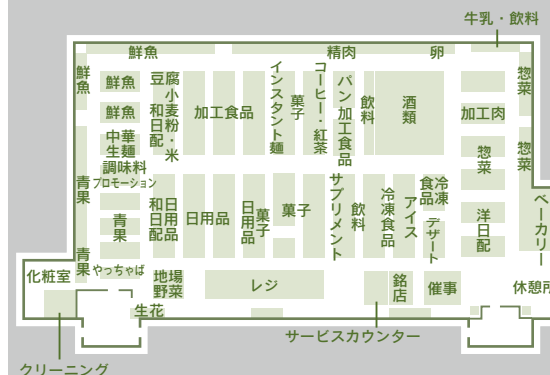
## ヨークベニマル新上荒川店

地に密着した店舗を再生  
安全性と高品質を徹底し、進化を図る

2014年4月に33年の歴史を閉じた「上荒川店」の敷地に、新たに建設された新店。周辺は大規模な公園、総合体育館をはじめ、公共施設や商業施設が多く、大規模団地も立地する。半径1km圏は世帯人数の平均が約2.3人で、約42%が単身者。また中・高の学校が集中していることから10代の人口も多いという特徴を持つ。

こうした地域性を踏まえ、日々の中食や学校・地域のイベント等への対応を視野に入れ、弁当やおにぎり類、飲料などの品揃えの充実を図る。ほかにも地元で親しまれている「なじみの味」シリーズ、個食・簡便商品といった既存店で好評の商品を拡充した。さらに地場・産直品や自社ブランド品、自社基準で厳選品を打ち出すなどMDをブラッシュアップし、旧店以上に便利で豊かで地域に親しまれる店舗を目指している。

### ●店内レイアウト



01



02

01 入口付近に、地元の酒類や調味料など「おなじみの味」を集結。地元商品の強化を図る 02 青果売場のトマトパイキングの縮小版を惣菜売場に設置。追加購入を狙った展開